

CREE X-lamp – LED PRO OSVĚTLOVACÍ TECHNIKU

Firma TRON je autorizovaným distributorem LED diod americké firmy CREE.

Společnost CREE je předním světovým výrobcem LED čipů na bázi karbidu křemíku (SiC) s nitridem galia (GaN).

HIGH POWER LED diody vyráběné společností CREE představují světovou špičku.

- VYSOKÁ ÚČINNOST - AŽ 160lm/W
- VYNIKAJÍCÍ CENA ZA LUMEN SVĚTELNÉHO TOKU
- POKLES SVÍTIVOSTI O 30% ZA 70.000 PROVOZNÍCH HODIN
- KOEFICIENT BAREVNÉHO PODÁNÍ CRI VYŠŠÍ NEŽ 80%
- DLOUHODOBÁ ČASOVÁ STABILITA BAREVNÉ TEPLoty SVĚTLA
- KOEFICIENT TEPLOTNÍHO ODPORU POUZDRA MENŠÍ NEŽ 3°C/W
- MAXIMÁLNÍ TEPLOTA ČIPU AŽ 150°C

NOVÉ !!!
EXTREMNĚ CENOVĚ VÝHODNÉ TYPY



XB-D
2,45x2,45
3,2W
305lm



XT-E
3,45x3,45
5W
444lm

CXA2011
22,0x22,0
46W
3.460lm



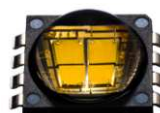
MP-L
easy white
12,15x13,15
17,2W
1.020lm



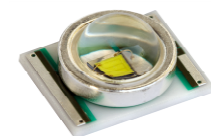
XM-L
easy white
5,0x5,0
12,6W
730lm



MC-E
7,0x9,0
8,7W
620lm



XR-E
7,0x9,0
3,4W
200lm



CLN6A
6,5x5,0
1,3W
70lm



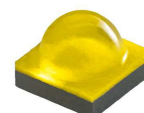
MT-G
easy white
8,9x8,9
11,6W
930lm



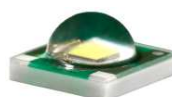
CLP6B
6,0x5,0
0,5W
30lm



XM-L
5,0x5,0
9,4W
825lm



XP-G
3,5x3,5
5,1W
420lm

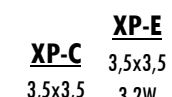


XP-E HEW
3,5x3,5
3,1W
300lm



MX-6
6,5x5,0
4W
260lm

XP-E
3,5x3,5
3,2W
240lm



ML-E
3,5x3,5
1,8W
135lm



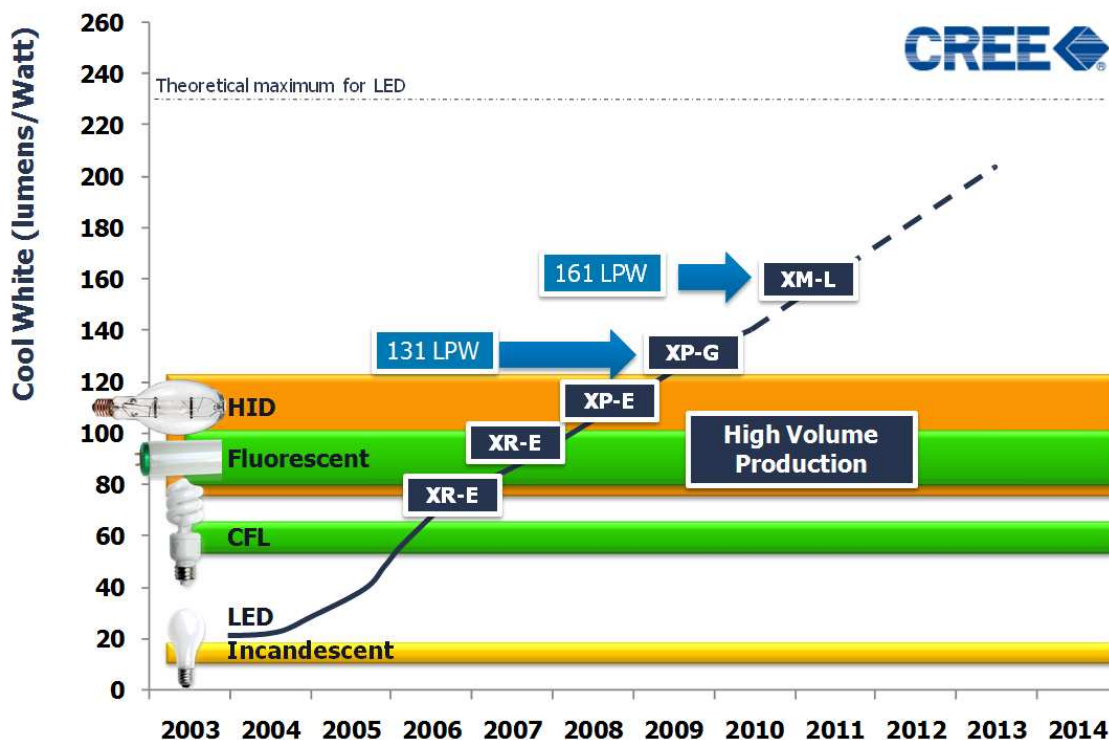
ML-B
3,5x3,5
0,6W
47lm



www.cree.com

Údaje jsou uvedeny pro nejvyšší uváděný svítivostní BIN, maximální proud a Tsp=70°C

POWER LED CREE - HISTORIE



- Jako CREE autorizovaný distributor jsme schopni za výhodných cenových podmínek dodat jakoukoliv položku z vyráběného sortimentu.
- K LED diodám nabízíme široký sortiment příslušenství – přídatné optické členy, hliníkové plošné spoje, chladicí a montážní profily, proudové a napěťové napájecí zdroje, řídicí systémy aj.
- K dodávaným komponentům poskytujeme kompletní informační servis a poradenství.
- Pro zajištění maximální kvality dodávek disponujeme měřicí laboratoří pro přesné měření LED a dalších světelných veličin.
- Naše služby jsou komplexní.



TRON

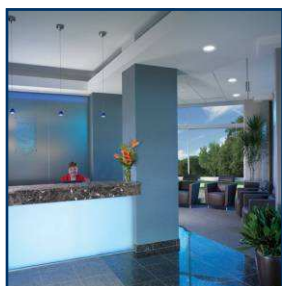
Běly Pažoutové 1
624 00 Brno
Czech Republic

tel: +420 541 420 720
fax: +420 541 420 748
mail: info@tron.cz

www.tron.cz
www.ledlamp.com

POWER LED CREE PRO OSVĚTLOVACÍ TECHNIKU

Typová řada	Pouzdro (mm)	Barva	Vyzařovací úhel	Barevná teplota (K)	Vlnová délka (nm)	Maximální proud (mA)	Světelný tok/LED při 350mA/čip min. (lm)		
XR-E	7,0 x 9,0	studená bílá	90°	5.000-10.000	-	1000	80,6-107		
		neutrální bílá	90°	3.700-5.000	-	700	62,0-93,9		
		teplá bílá	90°	2.600-3.700	-	700	56,8-87,4		
		royal blue	100°	-	450-465	1000	350-425mW		
		modrá	100°	-	465-485	1000	23,5-30,6		
		zelená	100°	-	520-535	700	67,2		
XR-C	7,0 x 9,0	studená bílá	90°	5.000-10.000	-	500	56,8-87,4		
		neutrální bílá	90°	3.700-5.000	-	500	56,8-80,6		
		teplá bílá	90°	2.600-3.700	-	500	45,7-67,2		
		royal blue	100°	-	450-465	500	250-300mW		
		modrá	100°	-	465-475	500	13,9-18,1		
		zelená	100°	-	520-535	500	39,8-51,7		
		žlutá	90°	-	585-595	350	23,5-39,8		
		červenooranžová	90°	-	610-620	700	30,6-39,8		
MC-E	7,0 x 9,0	studená bílá	110°	5.000-10.000	-	700/čip (4)	370-430/LED		
		neutrální bílá	110°	3.700-5.000	-	700/čip (4)	280-370/LED		
		teplá bílá	110°	2.600-3.700	-	700/čip (4)	280-320/LED		
		4-barevná RGBW studená bílá	R G B W 115°	5.700-7000	620-630 520-535 450-465	700/čip	30,6/čip 67,2/čip 8,2/čip 100/čip		
		4-barevná RGBW teplá bílá	R G B W 115°	3.700-4.300	620-630 520-535 450-465	700/čip	30,6/čip 67,2/čip 8,2/čip 80/čip		
		easy white (4-step)	110°	2.700-4.000	-	700/čip (4)	280-370/LED		
		easy white (2-step)	110°	2.700-4.000	-	700/čip (4)	280-370/LED		
		XP-E	3,45 x 3,45	studená bílá	115°	5.000-10.000	-	1000	122-139
				neutrální bílá	115°	3.700-5.000	-	1000	107-122
				teplá bílá	115°	2.600-3.700	-	1000	87,4-114
royal blue	130°			-	450-465	1000	350-500mW		
modrá	130°			-	465-485	1000	30,6-39,8		
zelená	130°			-	520-535	1000	80,6-107		
žlutá	130°			-	586-595	500	45,7-62		
červenooranžová	130°			-	610-620	700	56,8-73,9		
červená	130°			-	620-630	700	45,7-62		
outdoor white	115°			2.600-5.300	-	1000	100-122		
bílá CRI=80	115°			2.600-4.300	-	1000	87,4-114		
bílá CRI=85	115°			2.600-3.200	-	1000	73,9-93,9		
bílá CRI=90	115°			2.600-3.200	-	1000	73,9-87,4		
XP-E HEW	3,45 x 3,45	studená bílá	120°	5.000-8.300	-	1000	122-130		
		neutrální bílá	120°	3.700-5.000	-	1000	107-114		
		teplá bílá	120°	2.600-3.700	-	1000	93,9-100		
		outdoor white	120°	2.600-5.300	-	1000	114-122		
		bílá CRI=80	120°	2.600-4.300	-	1000	93,9-100		
		bílá CRI=85	120°	2.600-3.200	-	1000	80,6-87,4		
		bílá CRI=90	120°	2.600-3.200	-	1000	80,6		



Typová řada	Pouzdro (mm)	Barva	Vyzařovací úhel	Barevná teplota (K)	Vlnová délka (nm)	Maximální proud (mA)	Světelný tok/LED při 350mA/čip min. (lm)
XP-C	3,45 x 3,45	studená bílá	115°	5.000-10.000	-	500	80,6-114
		neutrální bílá	115°	3.700-5.000	-	500	73,9-100
		teplá bílá	115°	2.600-3.700	-	500	56,8-80,6
		royal blue	125°	-	450-465	500	250-350mW
		modrá	125°	-	465-485	500	18,1-23,5
		zelená	125°	-	520-535	500	56,8-73,9
		žlutá	125°	-	586-595	350	35,2-51,7
		červenooranžová	125°	-	610-620	350	45,7-62
XP-G	3,45 x 3,45	studená bílá	125°	5.000-8.300	-	1500	122-139
		neutrální bílá	125°	3.700-5.000	-	1500	100-122
		teplá bílá	125°	2.600-3.700	-	1500	87,4-107
		outdoor white	125°	4.300-5.300	-	1500	114-130
		bílá CRI=80	125°	2.600-4.300	-	1500	87,4-114
		bílá CRI=85	125°	2.600-3.200	-	1500	73,9-93,9
		bílá CRI=90	125°	2.600-3.200	-	1500	73,9-87,4
		červená	125°	-	620-630	350	35,2-51,7
CLN6A	5,0 x 5,0	studená bílá	115°	4.600-15.000	-	350	60,5-85,6 při 300mA
		teplá bílá	115°	2.500-4.600	-	350	51-85,6 při 300mA
CLP6B	6,0 x 5,0	studená bílá	120°	4.600-15.000	-	50mA/čip (3)	typ. 32/LED při 50mA/čip
		teplá bílá	120°	2.500-4.600	-	50mA/čip (3)	typ. 30/LED při 50mA/čip
MX-6	6,5 x 5,0	studená bílá	120°	5.000-8.300	-	1000	114-130
		teplá bílá	120°	2.600-4.300	-	1000	100-114
		bílá CRI=80	120°	2.600-4.300	-	1000	92-107
MX-6S	6,5 x 5,0	studená bílá	120°	5.000-8.300	-	175 čipy v sérii (6)	114-130 při 60mA
		teplá bílá	120°	2.600-4.300	-	175 čipy v sérii (6)	100-114 při 60mA
		bílá CRI=80	120°	2.600-4.300	-	175 čipy v sérii (6)	93,9-107 při 60mA
MX-3	6,5 x 5,0	studená bílá	120°	5.000-8.300	-	400	107-114
		teplá bílá	120°	2.600-4.300	-	400	93,9-100
MX-3S	6,5 x 5,0	studená bílá	120°	5.000-8.300	-	150 čipy v sérii (3)	107-114 při 115mA
		teplá bílá	120°	2.600-4.300	-	150 čipy v sérii (3)	87,4-110 při 115mA
ML-E	3,5 x 3,5	studená bílá	120°	5.000-8.300	-	500	45,7-51,7 při 150mA
		teplá bílá	120°	2.600-4.300	-	500	35,2-45,7 při 150mA
ML-B	3,5 x 3,5	studená bílá	120°	5.000-8.300	-	175	23,5 při 80mA
		teplá bílá	120°	2.800-4.300	-	175	18,1-23,5 při 80mA
XT-E royal blue	3,45 x 3,45	royal blue	140°	-	450-465	1000	475-500mW
XT-E white high voltage	3,45 x 3,45	studená bílá	115°	5.000-8.300	-	66	107-114 při 22mA, 85°C
		neutrální bílá	115°	3.700-5.000	-	66	87,4-93,9 při 22mA, 85°C
		teplá bílá	115°	2.600-3.700	-	66	80,6-87,4 při 22mA, 85°C
XT-E white	3,45 x 3,45	studená bílá	115°	8.300-5.000	-	1500	122-139 při 85°C
		outdoor white	115°	6.200-4.000	-	1500	122-139 při 85°C
		neutrální bílá	115°	5.000-3.700	-	1500	107-122 při 85°C
		CRI min.70 neutrální	115°	5.000-3.700	-	1500	107-122 při 85°C
		CRI min.80 bílá	115°	4.300-2.600	-	1500	93,9-107 při 85°C
		teplá bílá	115°	3.700-2.600	-	1500	93,9-107 při 85°C
		CRI min.70 teplá bílá	115°	3.700-2.600	-	1500	100-114 při 85°C

TRON

Běly Pažoutové 1
624 00 Brno
Czech Republic

tel: +420 541 420 720
fax: +420 541 420 748
mail: info@tron.cz

www.tron.cz
www.ledlamp.com

XM-L	5,0 x 5,0	studená bílá	125°	5.000-8.300	-	3000	260-280 při 700mA
		neutrální bílá	125°	3.700-5.000	-	3000	240-260 při 700mA
		teplá bílá	125°	2.600-3.700	-	3000	200-220 při 700mA
XM-L easy white	5,0 x 5,0	easy white 2step	115°	2.700-4.000K	-	2000 (6V)	180-340 při 700mA (6V)
		easy white 4step	115°	2.700-4.000K	-	1000 (12V)	180-340 při 350mA (12V)
XM-L high voltage	5,0 x 5,0	studená bílá	115°	5.000-8.300	-	125	220-240 při 44mA, 85°C
		neutrální bílá	115°	3.700-5.000	-	125	185-200 při 44mA, 85°C
		teplá bílá	115°	2.600-3.700	-	125	164-172 při 44mA, 85°C
MT-G easy white	9,1 x 9,1	easy white 2step	120°	2.700-4.000K	-	4000 (6V)	400-560 při 1100mA (6V)
		easy white 4step	120°	2.700-4.000K	-	700 (36V)	400-560 při 185mA (36V)
MP-L easy white	12,15 x 13,15	easy white 2step	125°	2.700-4.000	-	250mA/pás (3)	700-1000 při 150mA/pás
		easy white 4step	125°	2.700-4.000	-	250mA/pás (3)	700-1000 při 150mA/pás
CXA2011	22,0 x 22,0	easy white 2step	120°	2.700-5.000K	-	1000	780-1040 při 270mA
		easy white 4step	120°	2.700-5.000K	-	1000	780-1040 při 270mA
XB-D	2,45 x 2,45	studená bílá	115°	5.000-8.300	-	1000	114-130 při 85°C
		neutrální bílá	115°	3.700-5.000	-	1000	100-114 při 85°C
		CRI min.80 bílá	115°	2.600-4.300	-	1000	87,4-100 při 85°C
		teplá bílá	115°	2.600-3.700	-	1000	87,4-100 při 85°C

Poznámky k POWER LED CREE :

LED diody řady MC-E obsahují 4 čipy s nezávislými vývody (8pin).

LED diody řady CLP6B obsahují 3 čipy s nezávislými vývody (6pin).

LED diody řady MX-6S obsahují 6 čipů zapojených v sérii.

LED diody řady MX-3S obsahují 3 čipy zapojené v sérii.

LED diody řady MT-G obsahují celkem 12 čipů. U typu 6V jsou zapojeny dvě paralelní šestice čipů v sérii. U typu 36V jsou zapojeny v sérii všechny čipy.

LED dioda MP-L obsahuje 3 řetězce LED s nezávislými vývody (6pin), v každém řetězci je zapojeno 8 čipů v sérii.

CXA2011 je multičipová LED dioda s propustným napětím cca 40V.

LED diody typu high voltage obsahují sérioparalelně zapojenou strukturu čipů. Parametry, zejména propustné napětí, udává katalogový list jednotlivých typů diod.

Koeficient CRI (Ra) je pro POWER LED CREE typicky : CRI=70 - studená bílá (5.000-10.000K), CRI=75 - neutrální bílá (3.700-5.000K), CRI=80 - teplá bílá (2.600-3.700K), CRI= 70 - outdoor white (4.000-5.300K), není-li uvedeno jinak. Typy s udaným CRI mají minimální CRI zaručené viz typový název.

Bližší podrobnosti viz katalogový list jednotlivých typů diod.

CREE nově zavádí binování světelného toku při předpokládané provozní teplotě $T_j=85^\circ\text{C}$.

TRON

Běly Pažoutové 1
624 00 Brno
Czech Republic

tel: +420 541 420 720
fax: +420 541 420 748
mail: info@tron.cz

www.tron.cz
www.ledlamp.com