

Nejsme jen pouhými prodejci

Disponujeme komplexním a hlubokým know-how z oblasti použití LED diod ve světelné technice
Máme dlouholeté zkušenosti s vývojem světelných řešení, výrobou světelné výzbroje a realizací projektů

Liniová svítidla

Pro konstrukci liniových svítidel primárně nabízíme širokou škálu napěťově a proudově napájených LED pásků s LED diodami 3528 nebo 5060, případně s LED diodami CREE řady ML-B a ML-E a široký sortiment hliníkových profilů a lineárních optických členů. Zákaznická řešení jsou realizována pomocí LED 3528, 5060, LED SAMSUNG a LED diod CREE řady ML-E a XH-G osazených na jednostranných nebo oboustranných plošných spojích na bázi materiálu FR4.



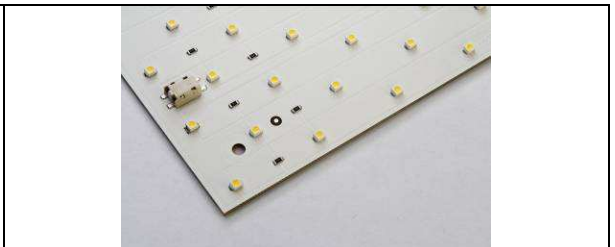
Downlighty

Downlighty konstruujeme na bázi POWER LED CREE. Ideálním řešením je použití POWER multičipů CREE řady CXA, což je kompaktní celek (COB), ke kterému stačí připojit napájecí vodiče a nalepit jej na chladič. Napájení a řízení světelné výzbroje downlightů je proudové. Disponujeme rovněž širokou nabídkou optimalizovaných plošných korpusů typu UFO. Navrhujeme a vyrobíme kompletní světelnou výzbroj pro Váš korpus.



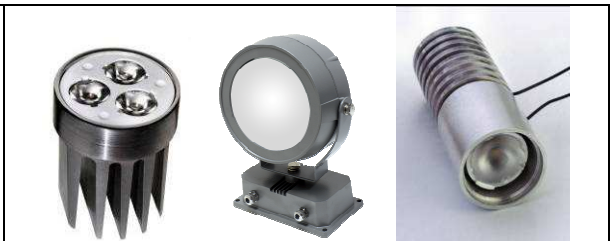
Plošná svítidla

Pro kancelářská svítidla jsme připravili několik standardních LED osvětlovacích řešení s optimalizovanými parametry cena / výkon odpovídajících klasickým zářivkám. Pro konkrétní projekty navrhujeme a vyrábíme celou řadu zákaznických řešení - jednostranné plošné spoje na bázi materiálu FR4, dle zákaznické specifikace. Použité LED diody jsou 3528, 5060, SAMSUNG nebo CREE ML-E a XH-G. Napájení a řízení může být napěťové nebo proudové.



Bodová svítidla a reflektory

Bodová svítidla navrhujeme s POWER LED CREE řady XT-E a pro vyšší výkony s POWER LED CREE řady XM-L umístěnými na hliníkových plošných spojích. Pro tato svítidla je velmi důležité použít kvalitních optických členů s úzkou vyzářovací charakteristikou (TIR optiky CARCLO, LEDIL). Další alternativou je použití multičipových POWER LED CREE řady CXA. Napájení je proudové. Navrhujeme a vyrobíme světelnou výzbroj pro Vámi dodaný korpus.



Svítidla pro průmyslové a pouliční osvětlení

Disponujeme širokou nabídkou korpusů pro průmyslové a veřejné osvětlení. Světelnými zdroji jsou POWER LED CREE řady XT-E a XM-L se speciálními optickými členy (LEDIL). Plošné spoje jsou hliníkové. Napájení je proudové se zdroji MEAN WELL pro náročná prostředí (řada HLG, záruka výrobce 5let), případně s možností regulace (PWM, 0-10V, DALI).



NÁVRHOVÝ SYSTÉM PRO VÝPOČET PROVOZNÍCH PARAMETRŮ LED CREE

Tento návrhový systém umožňuje na základě typu LED CREE a použitého BINu (zejména svítivostního) stanovit reálné provozní parametry LED za daných provozních podmínek (zejména proud LED a provozní teplota). Pomocí údaje o světelné účinnosti je možno snadno volit kompromis mezi požadavkem na co nejvyšší účinnost a požadavkem na co nejnižší cenu. Dostupné BINy pro danou barevnou teplotu naleznete v příslušném katalogovém listu k LED viz webová stránka výrobce : www.cree.com.

On-line verzi pro všeobecné použití naleznete na stránkách výrobce LED CREE : www.cree.com/products/xlamp.asp, volba je umístěna úplně dole na webové stránce : „Product Characterization Tool„

Compare:		LED lm	LED lm/W	LED Vf	LED W	Current Display Range:				0,150A - 2,000A			
System:		Target Lumens : 1 200				Optical Efficiency: 90%				Electrical Efficiency: 100%			
Current (A)	LED 1				LED 2				LED 3				
	Model	Flux	Price	ΔVf	Model	Flux	Price	ΔVf	Model	Flux	Price	ΔVf	
	Cree XLamp XT-E {AWT}	R4 [130]	\$ -	0,000	Cree XLamp XM-L2 {BWT}	T6 [280]	\$ -	0,000	Cree XLamp CXA2530 LES 19r {EZW}	T4 [3440]	\$ -	0,000	
		130,0	Tsp (°C)	Multiple		280,0	Tsp (°C)	Multiple		3440,0	Tc (°C)	Multiple	
			70	x1			70	x1			70	x1	
		LED lm	LED lm/W	LED Vf	LED W	LED lm	LED lm/W	LED Vf	LED W	LED lm	LED lm/W	LED Vf	LED W
0,150	62,5	152,4	2,73	0,41	66,1	163,3	2,7	0,405					
0,200	81,2	146,5	2,77	0,554	87,8	161,7	2,72	0,543					
0,250	99,2	141,3	2,81	0,702	109,1	159,8	2,73	0,683					
0,300	116,5	136,6	2,84	0,853	130,1	157,7	2,75	0,825	1513,2	148	34,08	10,225	
0,350	133,2	132,4	2,88	1,006	150,8	155,8	2,77	0,968	1734,1	143,9	34,44	12,053	
0,400	149,3	128,5	2,91	1,162	171,1	153,9	2,78	1,112	1948,6	140,1	34,78	13,913	
0,450	164,7	124,7	2,93	1,321	191,1	151,9	2,8	1,258	2156,6	136,5	35,12	15,803	
0,500	179,6	121,3	2,96	1,481	210,8	150	2,81	1,405	2358,4	133,1	35,44	17,721	
0,550	194	118,1	2,99	1,643	230,2	148,1	2,82	1,554	2554,1	129,9	35,76	19,668	
0,600	207,8	114,9	3,01	1,808	249,3	146,4	2,84	1,703	2743,7	126,8	36,07	21,641	
0,650	221,1	112	3,04	1,974	268	144,6	2,85	1,854	2927,5	123,8	36,37	23,64	
0,700	233,9	109,3	3,06	2,141	286,5	142,8	2,87	2,006	3105,5	121	36,66	25,664	
0,750	246,3	106,6	3,08	2,31	304,6	141,1	2,88	2,159	3277,8	118,3	36,95	27,712	
0,800	258,2	104,1	3,1	2,48	322,5	139,4	2,89	2,314	3444,6	115,7	37,23	29,783	
0,850	269,7	101,7	3,12	2,652	340,2	137,8	2,9	2,469	3606	113,1	37,5	31,876	
0,900	280,8	99,4	3,14	2,825	357,5	136,2	2,92	2,625	3762,1	110,7	37,77	33,992	
0,950	291,5	97,2	3,16	2,999	374,5	134,6	2,93	2,783	3913	108,3	38,03	36,129	
1,000	301,8	95,1	3,17	3,175	391,3	133,1	2,94	2,941	4058,9	106	38,29	38,288	
1,100	321,6	91,1	3,21	3,53	424,1	130	2,96	3,261	4335,9	101,6	38,79	42,668	
1,200	340,1	87,4	3,24	3,892	455,9	127,2	2,99	3,584	4594,1	97,5	39,27	47,13	
1,300	357,7	84	3,28	4,26	486,7	124,4	3,01	3,911	4834,5	93,6	39,75	51,674	
1,400	374,4	80,7	3,31	4,637	516,4	121,8	3,03	4,24	5058,1	89,8	40,22	56,301	
1,500	390,4	77,7	3,35	5,023	545,5	119,3	3,05	4,573	5265,7	86,3	40,68	61,015	
1,600					573,5	116,8	3,07	4,909	5458,3	82,9	41,14	65,818	
1,700					600,9	114,5	3,09	5,248					

www.cree.com



TRON

Běly Pažoutové 1
624 00 Brno
Czech Republic

tel: +420 541 420 720
fax: +420 541 420 748
mail: info@tron.cz

www.tron.cz
www.ledlamp.com